

E19 中央道 リニューアル工事

岡谷JCT 上下線 伊北IC
終日対面通行規制

10/16 月 6時 → 12/1 金 24時
土日を含む47日間連続の工事です。

E18 上信越道 リニューアル工事

終日対面通行規制

須坂長野東IC 上下線 信州中野IC

9/19 火 → 11/30 木
土日を含む73日間連続の工事です。

上信越道リニューアル工事は、NEXCO東日本で実施する工事です。

E19 中央道 リニューアル工事

岡谷JCT 上下線 伊北IC
終日対面通行規制

10/16 月 6時 → 12/1 金 24時

土日を含む
47日間連続の
工事です。

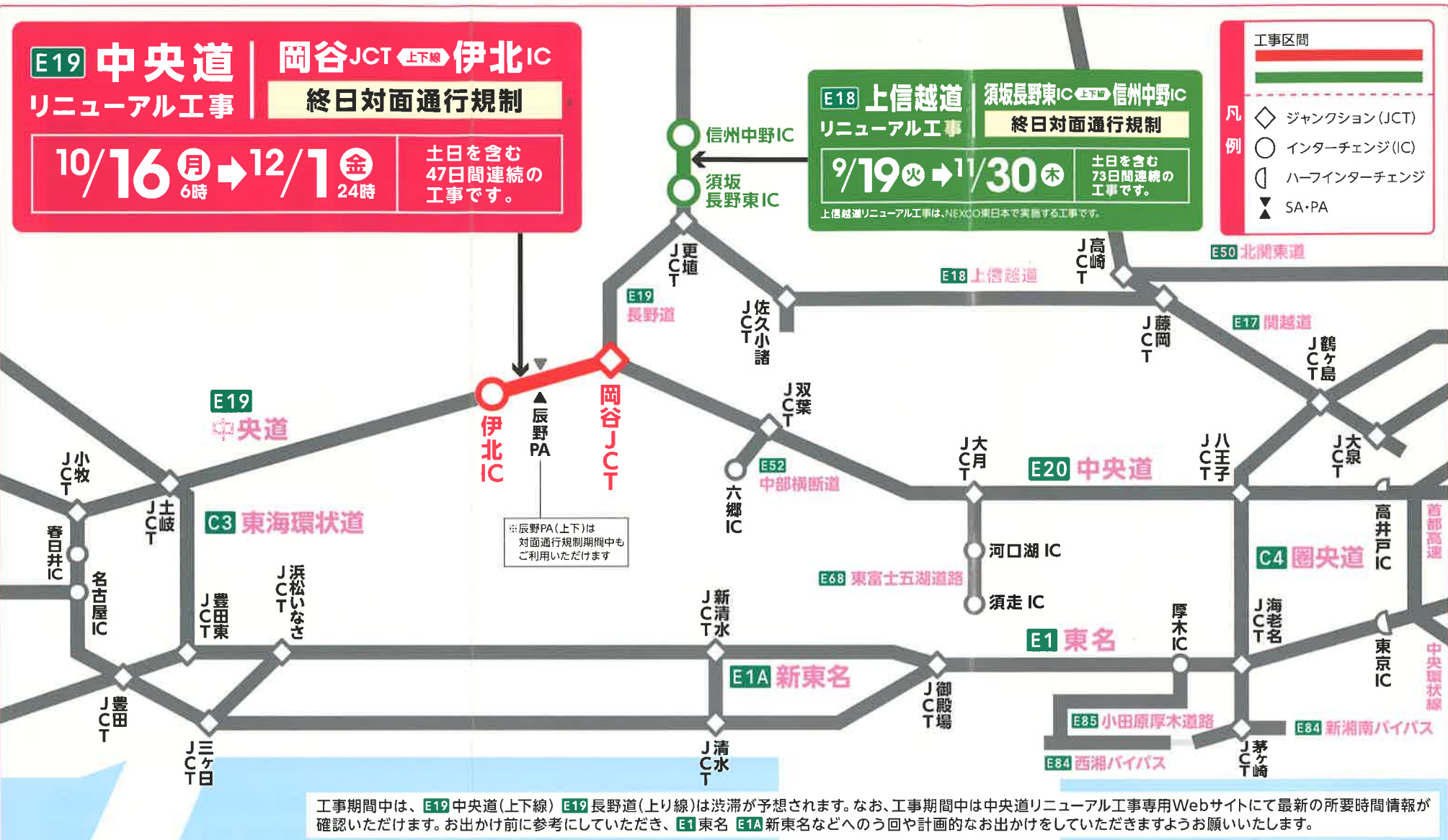
E18 上信越道 リニューアル工事

須坂長野東IC 上下線 信州中野IC
終日対面通行規制

9/19 火 → 11/30 木
土日を含む
73日間連続の
工事です。

上信越道リニューアル工事は、NEXCO東日本で実施する工事です。

- 工事区間
- ◇ ジャンクション(JCT)
 - インターチェンジ(IC)
 - ◐ ハーフインターチェンジ
 - ▲ SA・PA



渋滞予測カレンダー

中央道 上り線 (東京方面)

日	月	火	水	木	金	土
1	2	3	4	5	6	7
8	9	10	11	12	13	14
15	16	17	18	19	20	21
22	23	24	25	26	27	28
29	30	31				

日	月	火	水	木	金	土
			1	2	3	4
5	6	7	8	9	10	11
12	13	14	15	16	17	18
19	20	21	22	23	24	25
26	27	28	29	30		

日	月	火	水	木	金	土
					1	

中央道 下り線 / 長野道 上り線 (名古屋方面)

日	月	火	水	木	金	土
1	2	3	4	5	6	7
8	9	10	11	12	13	14
15	16	17	18	19	20	21
22	23	24	25	26	27	28
29	30	31				

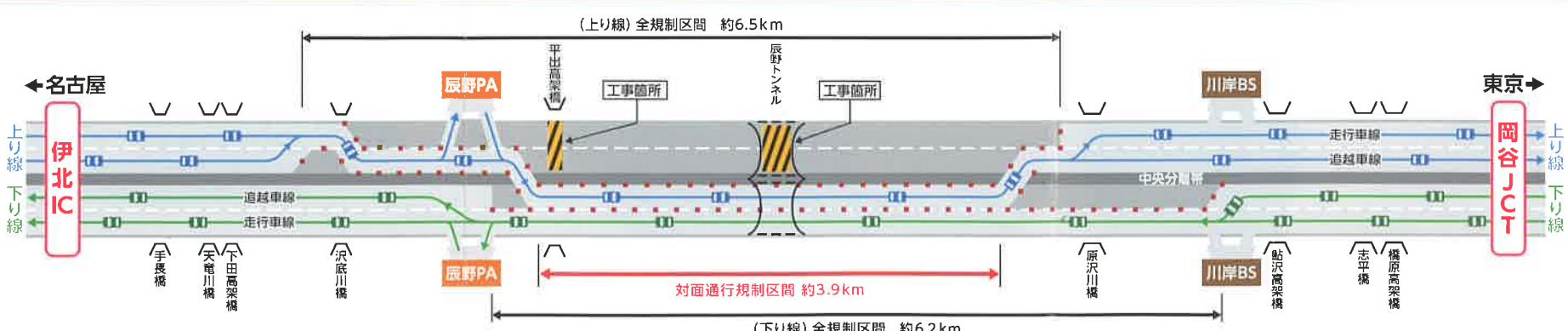
日	月	火	水	木	金	土
			1	2	3	4
5	6	7	8	9	10	11
12	13	14	15	16	17	18
19	20	21	22	23	24	25
26	27	28	29	30		

日	月	火	水	木	金	土
					1	

予測渋滞長 凡例

- 工事予定日
- 5km未満
- 5km以上10km未満
- 10km以上15km未満

規制内容



上り線の平出高架橋、辰野トンネル付近を規制により閉鎖し、下り線の追越車線を上り線として、上下線各1車線を確保した終日対面通行規制を行います。

⚠️ 工事車線規制箇所では早めの車線変更を。

工事車線規制に伴い車線が減少している箇所、追突事故が増えています。工事車線規制を行う場合、規制箇所の約1.0km~1.5km手前から予告標識を設置しています。予告標識を確認した場合は、早めの車線変更にご協力ください。

⚠️ 渋滞末尾での追突事故にご注意を。

渋滞時には、渋滞の車列の中や渋滞末尾で追突事故や接触事故が発生しております。渋滞末尾に近づいた際にはハザードランプを点灯し、後続車へ合図を送るとともに前車との車間距離を十分に確保して、追突事故の防止にご協力ください。

パソコンや携帯電話でも、
工事の情報をお知らせしています。

工事規制案内や工事進捗は

●中央道リニューアル工事
<http://chuo-renewal.com>

携帯電話からもご確認いただけます。▶



●上信越道リニューアル工事
<http://www.e-nexco.co.jp/renewal/h29toyosu/>

携帯電話からもご確認いただけます。▶



NEXCO 中日本公式ウェブサイト

通行料金など高速道路に関する各種情報を
確認することができます。

<http://www.c-nexco.co.jp/>



リニューアル工事専用ダイヤル
(NEXCO 中日本お客さまセンター)

0120-922-229

24時間年中無休(通話料無料)

IP電話など一部の電話からは
ご利用できない場合があります。
その場合は052(223)0333
(通話料有料)におかけください。

i Highway 中日本(アイハイウェイ中日本)

24時間高速道路の道路情報を確認できます。
出発時間、走行ルート、休憩などの走行計画に
お役立ていただき、安全・安心・快適に高速
道路をご利用ください。



<http://c-ihighway.jp/> (PC・携帯・スマホ共通)

ハイウェイテレホン

●携帯電話・PHSのお客さまは#8162へ ●固定電話のお客さまは下記の最寄りの番号へ

中央道・長野道	八王子局 042-692-1620	諏訪局 0266-57-1620
	甲府局 055-275-1620	長野局 026-278-1620

関越道・上信越道	所沢局 04-2946-1620	前橋局 027-252-1620
東名	東京局 03-5491-1620	名古屋局 052-709-1620

目で見えるハイウェイテレホン
(携帯電話専用サイト)

東名、新東名、中央道、圏央道、長野道、中部横断道などの
最新情報を携帯ウェブサイトから確認することができます。

●関東・甲信越地方の高速道路情報
<http://www.yokohama1620-c-nexco.jp/main/index.shtml>



日本道路交通情報センター

全国共通ダイヤル (ガイダンスによる各地域のセンターへ接続)	050-3369-6666	携帯短縮ダイヤル (携帯電話・PHS 専用)	#8011
中央・長野道情報	050-3369-6764	全国高速ダイヤル (自動応答専用)	050-3369-6700
都内情報	050-3369-6613	首都高速情報	050-3369-6655

※原則としてオペレーターが直接対応しますが、混雑時や夜間などの時間帯は、自動応答になることが
ありますので、予めご了承ください。※自動応答により提供される情報は、警察や道路管理者などから収集
した情報のうち、主なものとなります。※固定電話・携帯電話・PHS・IP電話など、全ての電話でご利用できます。

交通事故の通報は警察(110番)へ



E19 中央道
リニューアル工事

岡谷JCT(下線)伊北IC

終日対面通行規制

10/16(月)6時 → 12/1(金)24時

土日を含む47日間連続の工事です。

E18 上信越道 須坂長野東IC(下線)信州中野IC
リニューアル工事 終日対面通行規制

9/19(火) → 11/30(木)

土日を含む73日間連続の工事です。

工事規制案内や工事進捗は

中央道リニューアル工事
<http://chuo-renewal.com>

上信越道リニューアル工事
<http://www.e-nexco.co.jp/renewal/h29toyosu/>



高速道路リニューアルプロジェクト
大規模更新・修繕事業

「大規模更新・修繕事業」とは、
老朽化が進行する高速道路に再施工や
補修を行い、長期にわたって健全に
保つための工事です。

工事規制に伴う渋滞やう回などにより
ご迷惑をおかけいたしますが、
ご迷惑を最小限とするよう
取り組んでまいりますので、
ご理解とご協力をお願いいたします。



もっと安全に、もっとスムーズに

工事内容

高速道路ネットワーク機能を長期にわたって健全に保つため、次のリニューアル工事を行います。

- ①老朽化した平出高架橋(上り線)のコンクリート床版を新しい床版に取替える工事
 - ②老朽化した辰野トンネル(上り線)の覆工コンクリートを補強する工事
- ご迷惑をお掛けしますが、ご理解とご協力をお願いいたします。

●平出高架橋(上り線)床版取替工事のイメージ



新しい床版の搬入

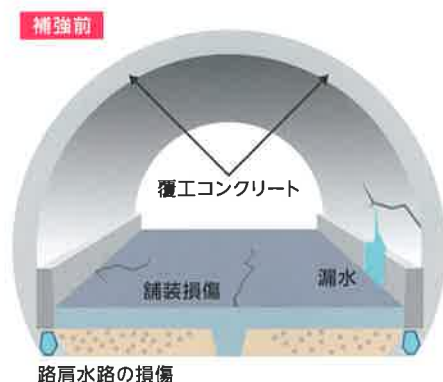


新しい床版の架設

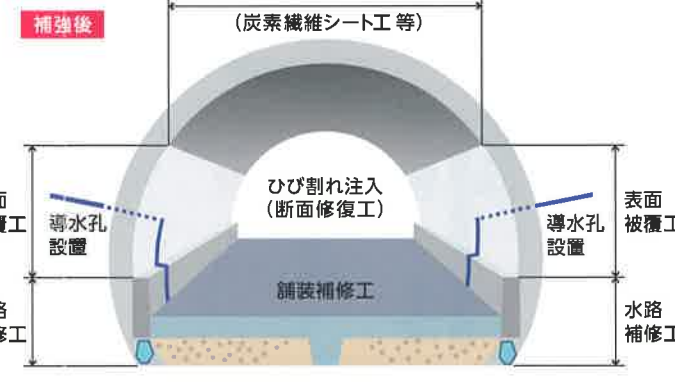


床版の間詰コンクリート打設

●辰野トンネル(上り線)トンネル覆工コンクリート補強のイメージ



補強前

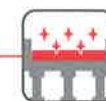
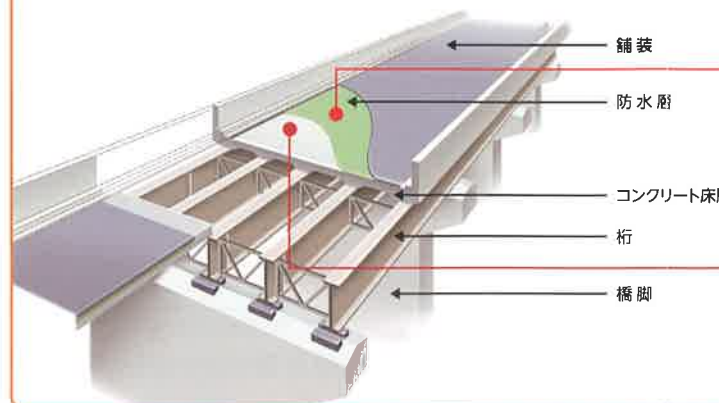


補強後

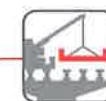
高速道路リニューアルプロジェクト



高速道路の本体構造物のライフサイクルコスト(役目を終えるまでにかかる全ての費用)の最小化、予防保全(故障や不具合が生じる前に行う保全方法)および性能向上の観点から、必要かつ効果的な対策を講じることにより、高速道路ネットワーク機能を長期にわたって健全に保つために行うものです。



高性能床版防水の施工
水、塩化物がコンクリート床版に浸透するのを遮断し、劣化の進行を抑えるために、防水層に高性能な床版防水を施工します。



床版の取替
耐久性の高い新しい床版に取替えます。