

パソコンや携帯電話でも、  
工事の情報をお知らせしています。

工事規制案内や工事進捗は

●中央道リニューアル工事  
<http://chuo-renewal.com>



●長野道リニューアル工事  
<http://www.e-nexco.co.jp/renewal/h29onikuma/>



NEXCO 中日本公式ウェブサイト

通行料金など高速道路に関する各種情報を  
確認することができます。

<http://www.c-nexco.co.jp/>



NEXCO 中日本お客さまセンター

☎ 0120-922-229

24時間年中無休(通話料無料)

IP電話など一部の電話からは  
ご利用できない場合があります。  
その場合は052(223)0333  
(通話料有料)におかけください。

i Highway 中日本(アイハイウェイ中日本)

24時間高速道路の道路情報を確認できます。  
出発時間、走行ルート、休憩などの走行計画に  
お役立ていただき、安全・安心・快適に高速  
道路をご利用ください。



<http://c-ihighway.jp/>

(PC・携帯・スマホ共通)

ハイウェイテレホン

●携帯電話・PHSのお客さまは#8162へ ●固定電話のお客さまは下記の最寄りの番号へ

中央道・長野道	八王子局 042-692-1620	諏訪局 0266-57-1620
	甲府局 055-275-1620	長野局 026-278-1620
関越道・上信越道	所沢局 04-2946-1620	前橋局 027-252-1620
東名	東京局 03-5491-1620	名古屋局 052-709-1620

目で見るハイウェイテレホン  
(携帯電話専用サイト)

東名、新東名、中央道、圏央道、長野道、中部横断道などの  
最新情報を携帯ウェブサイトから確認することができます。

●関東・甲信越地方の高速道路情報  
<http://www.yokohama1620-c-nexco.jp/main/Index.shtml>



日本道路交通情報センター

全国共通ダイヤル	050-3369-6666	携帯短縮ダイヤル	#8011
(ガイダンスによる各地域のセンターへ接続)			(携帯電話・PHS専用)
中央・長野道情報	050-3369-6764	全国高速ダイヤル	050-3369-6700
		(自動応答専用)	
都内情報	050-3369-6613	首都高速情報	050-3369-6655

※原則としてオペレーターが直接対応しますが、混雑時や夜間などの時間帯は、自動応答になることが  
ありますので、予めご了承ください。※自動応答により提供する情報は、警察や道路管理者などから収集  
した情報のうち、主なものとなります。※固定電話・携帯電話・PHS・IP電話など、全ての電話でご利用できます。



E19 中央道  
リニューアル工事

岡谷JCT(上下線) 伊北IC

昼夜連続対面通行規制

5/29(月) 6時 → 7/14(金) 24時

土日を含む47日間連続の工事です。

E19 長野道 | 安曇野IC(ETC) 麻績IC  
リニューアル工事 | 昼夜連続対面通行規制

5/9(火) 6時 → 7/14(金) 24時

土日を含む67日間連続の工事です。

工事規制案内や工事進捗は

中央道リニューアル工事  
<http://chuo-renewal.com>

長野道リニューアル工事  
<http://www.e-nexco.co.jp/renewal/h29onikuma/>



Renewal  
高速道路リニューアルプロジェクト  
大規模更新・修繕事業

「大規模更新・修繕事業」とは、  
老朽化が進行する高速道路に再施工や  
補修を行い、長期にわたって健全に  
保つための工事です。

ご迷惑をおかけしますが、  
ご理解とご協力をお願いいたします。



もっと安全に、もっとスムーズに

工事内容

高速道路ネットワーク機能を長期にわたって健全に保つため、次のリニューアル工事を行います。

- ①老朽化した天竜川橋(上り線)のコンクリート床版を新しい床版に取替える工事
  - ②老朽化した辰野トンネル(下り線)の覆工コンクリートを補強する工事
- ご迷惑をおかけしますが、ご理解とご協力をお願いいたします。

●天竜川橋(上り線) 床版取替工事のイメージ



新しい床版の搬入

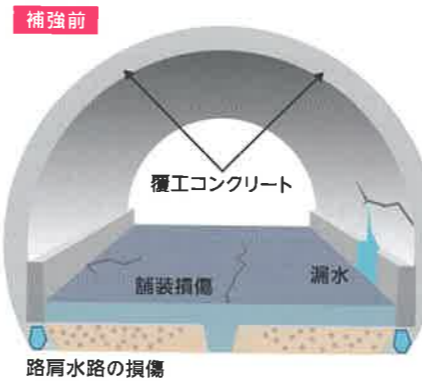


新しい床版の架設

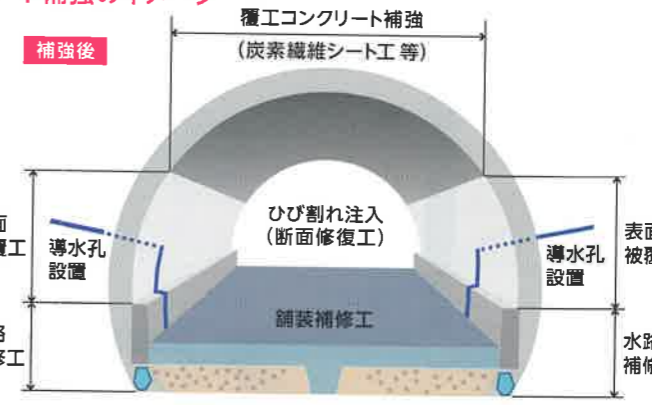


床版の間詰コンクリート打設

●辰野トンネル(下り線) トンネル覆工コンクリート補強のイメージ



路肩水路の損傷

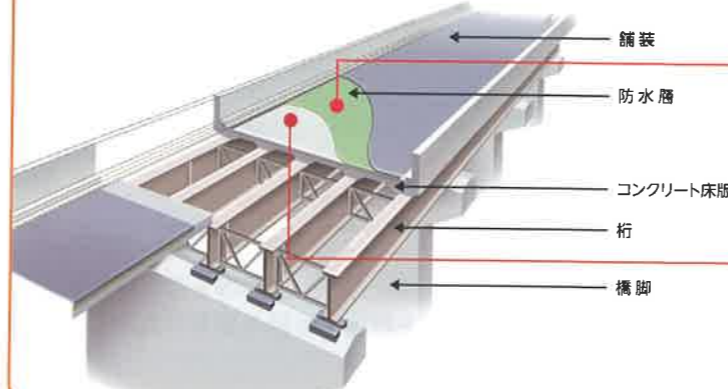


水路補修工

高速道路リニューアルプロジェクト



高速道路の本体構造物のライフサイクルコスト(役目を終えるまでにかかる全ての費用)  
の最小化、予防保全(故障や不具合が生じる前に行う保全方法)および性能向上の観点  
から、必要かつ効果的な対策を講じることにより、高速道路ネットワーク機能を長期に  
わたって健全に保つために行うものです。



**高性能床版防水の施工**  
水、塩化物がコンクリート床版に  
浸透するのを遮断し、  
劣化の進行を抑えるために、  
防水層に高性能な床版防水を施工します。

**床版の取替**  
耐久性の高い  
新しい床版に取替えます。

**E19 中央道**  
リニューアル工事

岡谷JCT ↔ 伊北IC  
昼夜連続対面通行規制

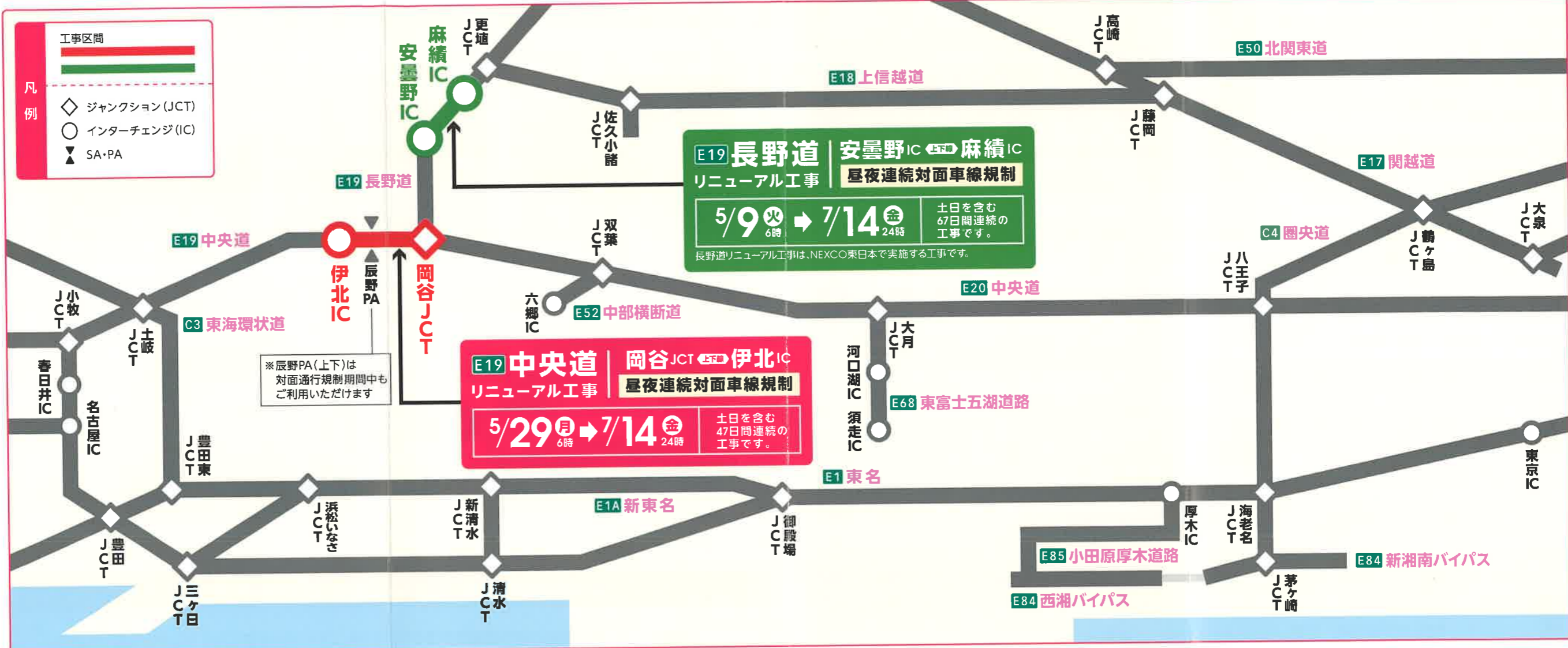
5/29(月) 6時 → 7/14(金) 24時  
土日を含む47日間連続の工事です。

**E19 長野道**  
リニューアル工事

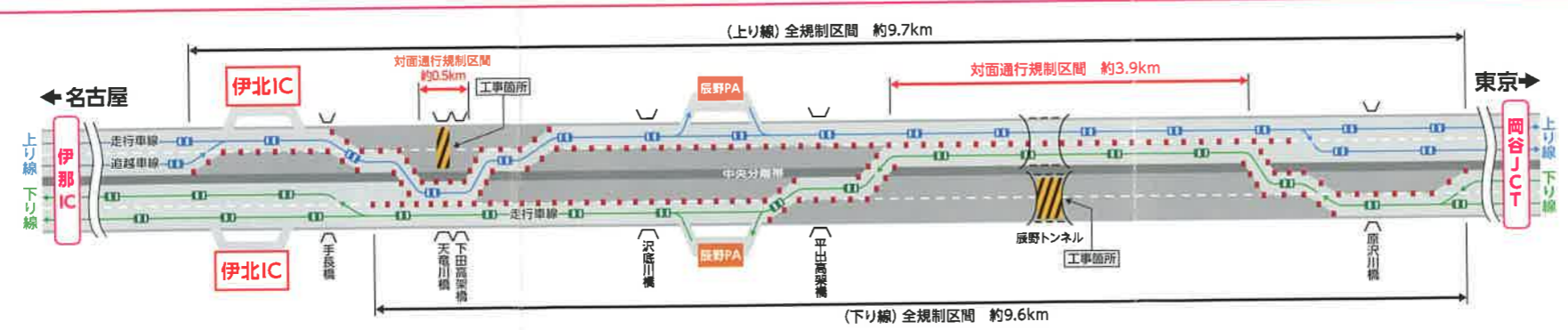
安曇野IC ↔ 麻績IC  
昼夜連続対面通行規制

5/9(火) 6時 → 7/14(金) 24時  
土日を含む67日間連続の工事です。

**!** 工事車線規制箇所では  
早めの車線変更を。  
工事車線規制に伴い車線が減少している箇所では、追突事故が増えています。工事車線規制を行う場合、規制箇所の約1.0km~1.5km手前から予告標識を設置しています。予告標識を確認した場合は、早めの車線変更をお願いします。



**規制内容**



上り線の天竜川橋付近を規制により閉鎖し、下り線の追越車線を上り線として、上下線各1車線を確保した対面通行規制を行います。また、下り線の辰野トンネル付近の前後を規制により閉鎖し、上り線の追越車線を下り線として、上下線各1車線を確保した対面通行規制を行います。工事期間中は、**E19 中央道**は渋滞が予想されます。時間に余裕を持ってお出かけください。



下り線の小仁熊橋付近を規制により閉鎖し、上り線の追越車線を下り線として、上下線各1車線を確保した対面通行規制を行います。工事期間中は、**E19 長野道**は渋滞が予想されます。時間に余裕を持ってお出かけください。